

Краны шаровые стальные кованные SPLIT STAR

DN15-DN80
PN16-PN40



Назначение и область применения

Краны шаровые **SPLIT STAR** предназначены для установки в качестве запорных устройств на трубопроводах, транспортирующих жидкие, газообразные, взрывопожароопасные, агрессивные, легковоспламеняющиеся продукты, в том числе нефтепродукты, природный газ в нефтяной, химической, нефтехимической, судостроительной и других отраслей промышленности и теплоэнергетике.

Сертификат соответствия № РОСС ИТ.АЯ45.В03311
Разрешение Госгортехнадзора России на применение №РРС 00-14597

Техническая характеристика

Условные проходы **DN:**

полный проход

15...80

Номинальные давления **PN**

16...40

Направление подачи рабочей среды

произвольное

Температура рабочей среды

от **-200°С** до **+260°С**

Герметичность затвора

класс **A** по **ГОСТ 9544-93**

Установочное положение крана на трубопроводе

произвольное

Способ установки на трубопроводе:

сварка; муфтовое, фланцевое

Применяемые материалы

см. форму заказа

Температура эксплуатации

-60°С...+40°С

Количество циклов

30000 ЦИКЛОВ

Обозначение кранов при заказе

ПРОХОД	МОДЕЛЬ КРАНА	Материалы основных деталей Корпус, патрубки/пробка, шпindelь	СЕДЛА	УПЛОТНЕНИЯ ШПИНДЕЛЯ	ПЕРВОЕ УПЛОТНЕНИЕ КОРПУСА
1 Полнопроходной	7 - Split Star	1 321/316 2 A105/MONEL 3 A105/316 4 F44/F44 5 LF2/316 6 316/316 7 316L/316L 8 MONEL/MONEL 9 F51/F51 0 All different materials	T Virgin PTFE R PTFE + 15% Fiberglass S PTFE + 25% Carbographe B PTFE + 60% Bronze U UHMWPE Polyethylene	G Graphite T Virgin PTFE R PTFE + 15% Fiberglass S PTFE + 25% Carbographe	T Virgin PTFE S PTFE + 25% Carbographe V O-Ring Viton H O-Ring Hydrogenated Nitrile G Graphite

Размер крана, давление должны быть указаны для каждого заказа отдельно.

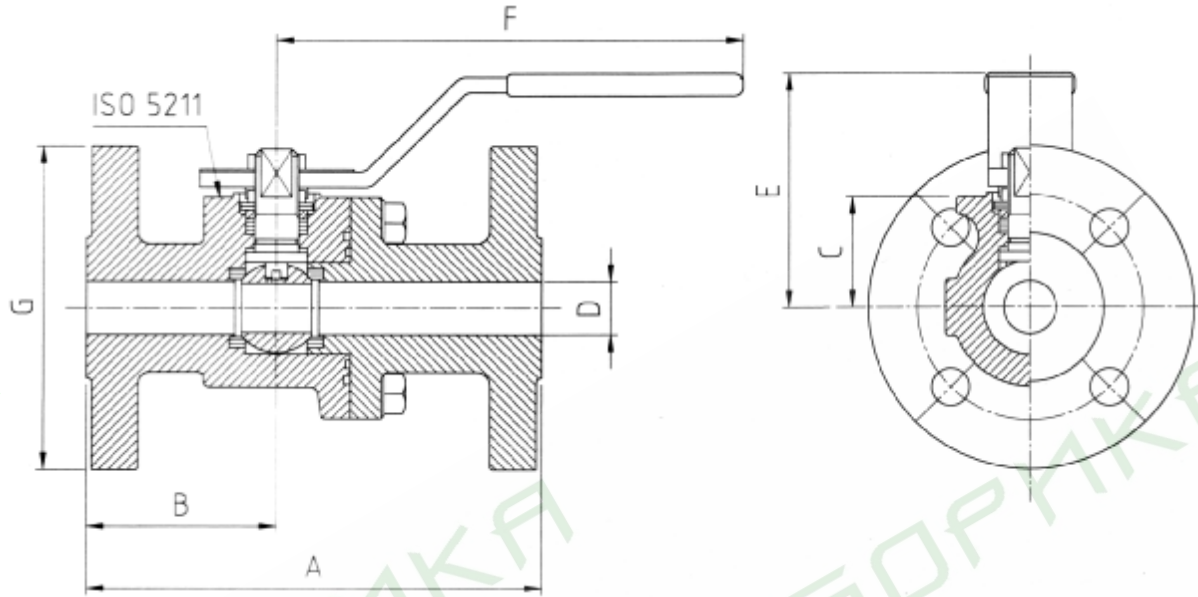
ПРИМЕР:

Кран SPLITSTAR DN 50, PN 40,
Материал корпуса - сталь F316, пробки - сталь F316, седла - PTFE+25% Carbographe
DN 50 PN 40 176 SGS

ФЛАНЦЕВЫЕ PN 16 - 25 - 40
 Строительные длины в соответствии с EN 558-1Basic Series 14
 по запросу в соответствии с EN 558-1Basic Series 1

ФЛАНЦЕВЫЕ ASME 150
 Строительные длины в соответствии с ASME B16.10
 Фланцы в соответствии с ASME B16.5

ФЛАНЦЕВЫЕ ASME 300
 Строительные длины в соответствии с ASME B16.10
 Фланцы в соответствии с ASME B16.5



PN 16-25-40											
КРАН DN	РАЗМЕРЫ мм								ISO 5211	ВЕС КГ	
	A		B	C	D	E	F	G		SERIE 1	SERIE 14
	SERIE 1	SERIE 14									
15	130	115	49	27	15	70	152	95	F03	1,5	1,4
20	150	120	50	33,5	20	80	193	105	F04	3,4	3,2
25	160	125	53	38	25	92	193	115	F04	4,9	4,5
32	180	130	56,5	43,5	32	100	225	140	F05	6,8	6,2
40	200	140	58,5	47,5	40	113	225	150	F05	8,5	7,5
50	230	150	63	58,5	50	118	225	165	F05	12	10,5
65	290	170	72,5	70	65	135	360	185	F07	18,5	15
80	310	180	77	87,5	80	150	500	200	F07	26	20

ASME / ANSI 150																	
РАЗМЕР КРАНА	РАЗМЕРЫ мм / дюйм								ISO 5211	ВЕС							
	A	B	C	D	E	F	G	КГ.		ФУНТ							
	mm	Inch	mm	Inch	mm	Inch	mm				Inch						
15	108	4.1/4"	45,5	1.3/4"	27	1.1/8"	15	0.6	70	2.3/4"	152	6"	89,5	3.1/2"	F03	1,3	2,9
20	117,5	4.5/8"	50	2"	33,5	1.1/4"	20	0.8	80	3.1/8"	193	7.1/2"	98,5	3.7/8"	F04	3	6,7
25	127	5.1/2"	53	2.1/4"	38	1.3/4"	25	1.0	92	3.5/8"	193	7.1/2"	108	4.1/4"	F04	4,5	10
32	140	5.5/8"	56,5	2.1/4"	43,5	1.3/4"	32	1.25	100	4"	225	8.7/8"	117,5	4.5/8"	F05	6	13,3
40	165	6.1/2"	58,5	2.1/4"	47,5	1.3/4"	40	1.5	113	4.1/2"	225	8.7/8"	127	5"	F05	7,5	16,7
50	178	7.1/2"	63	2.1/4"	58,5	1.3/4"	50	2.0	118	5"	225	8.7/8"	152,5	5"	F05	10,5	23,3
65	190,5	7.5/8"	72,5	2.1/4"	70	1.3/4"	65	2.55	135	5.3/8"	360	14.1/8"	178	7"	F07	15	33,3
80	203	8"	77	3"	87,5	3.1/2"	80	3.15	150	5.7/8"	500	19.5/8"	190,5	7.1/2"	F07	20	44,4

ASME / ANSI 300																	
РАЗМЕР КРАНА	РАЗМЕРЫ мм / дюйм								ISO 5211	ВЕС							
	A	B	C	D	E	F	G	КГ.		ФУНТ							
	mm	Inch	mm	Inch	mm	Inch	mm				Inch						
15	139	5.1/2"	48,5	1.7/8"	27	1.1/8"	15	0.6	70	2.3/4"	152	6"	117,5	4.5/8"	F03	1,8	4
20	152,5	6"	51	2"	33,5	1.1/4"	20	0.8	80	3.1/8"	193	7.1/2"	124	4.7/8"	F04	3,8	8,4
25	165	6.1/2"	54	2.1/8"	38	1.1/2"	25	1.0	92	3.5/8"	193	7.1/2"	140	4.7/8"	F04	5,5	12,2