

Счетчики жидкости ППТ-ВП (Ду 65, 80, 100, 150)



Описание

Счетчики жидкости предназначены для измерения объема жидкости:

- для внутрихозяйственного учета класс 0,5;
- для коммерческого учета класс 0,25.

Счетчики жидкости состоят из следующих функциональных блоков:

- преобразователь первичный турбинный ППТ;
- вторичный прибор;
- внешние устройства.

Счетчики жидкости эксплуатируются в условиях установленных для УХЛ, категории размещения 1 по ГОСТ 15150-69, но при температуре окружающего воздуха от -40°C до $+50^{\circ}\text{C}$.

Счетчики жидкости изготавливаются во взрывозащищенном исполнении и устанавливаются во взрывоопасных зонах класса 2 по ГОСТ Р 51330.9-99.

По защищенности от воздействия окружающей среды ВП изготовлены в исполнении IP-67 по ГОСТ 14254-96 и

климатического исполнения У категории 2 по ГОСТ 15150-69.

Счетчики жидкости изготавливаются в химическом и общепромышленном исполнении.

Марки материалов, из которых изготовлен преобразователь, соприкасающиеся с измеряемой жидкостью:

- наконечник - 20X13Л;
- втулки, опора, обойма - 12X18Н9Т;
- турбинка - 40X13.

Технические характеристики

Счетчики жидкости	Диаметр условного прохода, мм	Пределы допускаемой основной относительной погрешности, %	Параметры измеряемой жидкости:		Потеря давления на максим. расходе измеряемой жидкости, МПа, не более	Минимальный учитываемый объем жидкости с сохранением гарантированной основной относительной погрешности, м ³								
			рабочее давление, МПа	температура, $^{\circ}\text{C}$, (при вязкости, мм ² /с)										
ППТ65-1,6-О-ВП	65	$\pm 0,5; \pm 0,25$	1,6; 6,4	- от -40 до $+60^{\circ}\text{C}$ (от 0,55 до 16,0 мм ² /с)	0,15	1								
ППТ65-1,6-Х-ВП														
ППТ65-6,4-О-ВП														
ППТ65-6,4-Х-ВП														
ППТ80-1,6-О-ВП	80					$\pm 0,5; \pm 0,25$	1,6; 6,4	- от -40 до $+60^{\circ}\text{C}$ (от 16,0 до 80,0 мм ² /с)	0,15	2				
ППТ80-1,6-Х-ВП														
ППТ80-6,4-О-ВП														
ППТ80-6,4-Х-ВП														
ППТ100-1,6-О-ВП	100									$\pm 0,5; \pm 0,25$	1,6; 6,4	- от -40 до $+60^{\circ}\text{C}$ (от 16,0 до 80,0 мм ² /с)	0,15	3
ППТ100-1,6-Х-ВП														
ППТ100-6,4-О-ВП														
ППТ100-6,4-Х-ВП														
ППТ150-1,6-О-ВП	150	$\pm 0,5; \pm 0,25$	1,6; 6,4	- от $+50$ до $+125^{\circ}\text{C}$ (от 16 до 80 мм ² /с)	0,15									5
ППТ150-1,6-Х-ВП														
ППТ150-6,4-О-ВП														
ППТ150-6,4-Х-ВП														

Присоединение счетчика жидкости к трубопроводу фланцевое по ГОСТ 12821.

Напряжение питания, В - 220^{+10%}_{-15%}.

Ток переменный, частота, Гц - 50.

Потребляемая мощность, Вт, не более - 40.

Пределы расходов жидкости в зависимости от вязкости

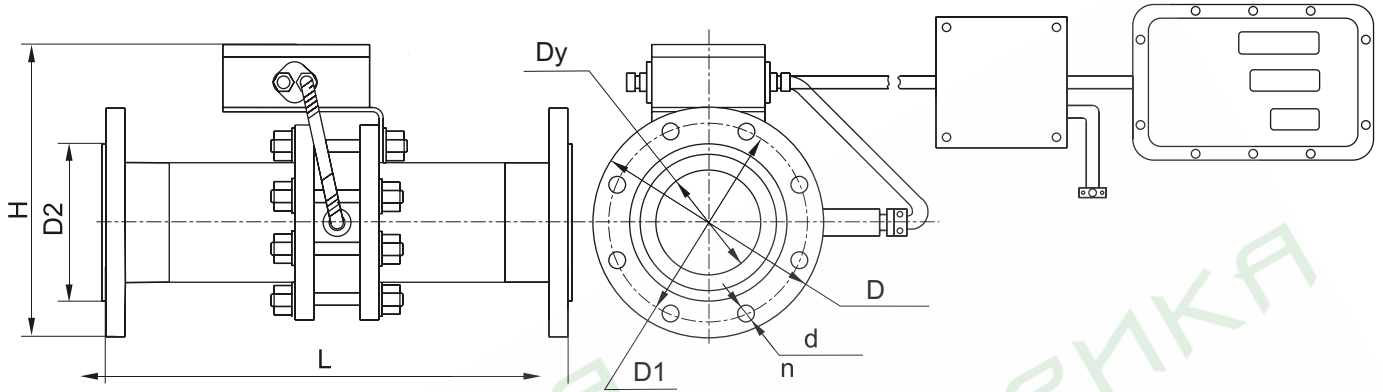
Счетчики жидкости	Пределы расходов измеряемой жидкости, м ³ /ч		
	мин.	ном.	макс.
ППТ 65-1,6-О-ВП ППТ 65-1,6-Х-ВП кл. 0,25; 0,5	5	30	55
ППТ 65-6,4-О-ВП ППТ 65-6,4-Х-ВП кл. 0,25; 0,5	5	30	55
ППТ 80-1,6-О-ВП ППТ 80-1,6-Х-ВП кл. 0,25; 0,5	12	60	100
ППТ 80-6,4-О-ВП ППТ 80-6,4-Х-ВП кл. 0,25; 0,5	12	60	100
ППТ 100-1,6-О-ВП ППТ 100-1,6-Х-ВП кл. 0,25; 0,5	18	120	180
ППТ 100-6,4-О-ВП ППТ 100-6,4-Х-ВП кл. 0,25; 0,5	18	120	180
ППТ 150-1,6-О-ВП ППТ 150-1,6-Х-ВП кл. 0,25; 0,5	30	250	420
ППТ 150-6,4-О-ВП ППТ 150-6,4-Х-ВП кл. 0,25; 0,5	30	250	420

Примечание:

1. Общепромышленное исполнение - О;
2. Химическое исполнение - Х.

Счетчики жидкости турбинные. Габаритные и присоединительные размеры.

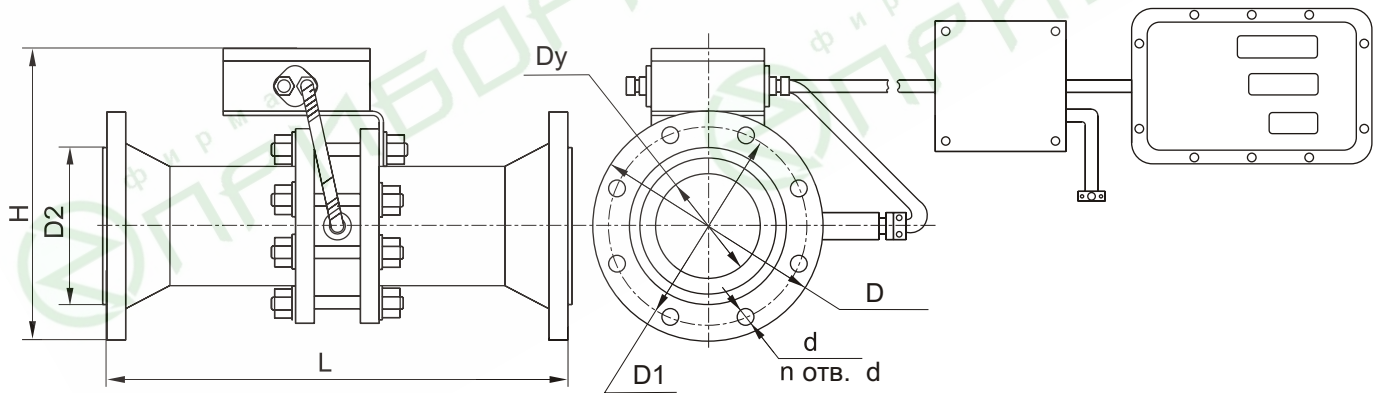
Счетчики жидкости турбинные ППТ-ВП (P_y=1,6 МПа)



Технические характеристики

Обозначение счетчика	Размеры, мм							
	Dy,	L	H	D	D1	D2	d	n
ППТ 65-1,6-ВП	65	280	258	180	145	122	18	4
ППТ 80-1,6-ВП	80	378	250	195	160	133	18	8
ППТ 100-1,6-ВП	100	480	275	215	180	158	18	8
ППТ 150-1,6-ВП	150	780	410	280	240	212	22	8

Счетчики жидкости турбинные ППТ-ВП (P_y=6,4 МПа)



Технические характеристики

Обозначение счетчика	Размеры, мм							
	Dy,	L,	H,	D,	D1,	D2,	d,	n
ППТ 65-6,4-ВП	65	300	270	200	160	122	22	8
ППТ 80-6,4-ВП	80	370	285	210	170	133	22	8
ППТ 100-6,4-ВП	100	480	320	250	200	158	26	8
ППТ 150-6,4-ВП	150	780	450	340	280	212	33	8