

7.5. КОЛПАЧКИ-ЗАГЛУШКИ КЗ ТУ4218-028-01395839-2007

Колпачки-заглушки рассчитаны на условное давление (P_y): 20МПа (200 кгс/см²).

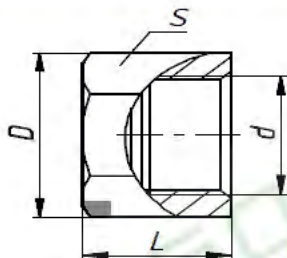


Рис.48

Тип	d, мм	D, мм	S, мм	L, мм	Масса, кг
КЗ- G1/2	G1/2	31,2	27	21	0,060
КЗ- G3/4	G3/4	37	32	26	0,190
КЗ-М20х1,5	M20х1,5	31,2	27	21	0,030

7.6. ПРОБКИ ТУ4218-028-01395839-2007

Пробки рассчитаны на условное давление (P_y):

- 25 МПа (250 кгс/см²) для пробок П (рис. 49),
- 16 МПа (160 кгс/см²) для пробок ПК (рис. 50).

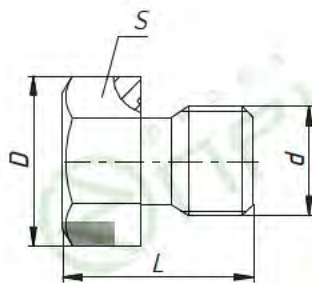


Рис. 49

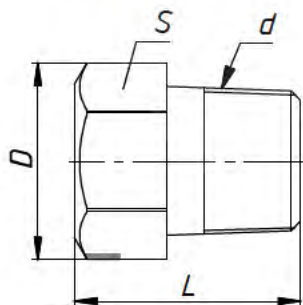


Рис. 50

Тип	d, мм	D, мм	S, мм	L, мм	Масса, кг
П-М18х1,5	M18х1,5	31,2	27	35	0,150
П-М20х1,5	M20х1,5	31,2	27	35	0,200
П-М22х1,5	M22х1,5	31,2	27	35	0,200
П-М24х1,5	M24х1,5	36	32	37	0,200
П-М27х1,5	M27х1,5	36	32	37	0,250
П-М27х2	M27х2	36	32	40	0,280
П-G1/2	G1/2	36	27	35	0,200
П-G3/4	G3/4	36	32	40	0,250
ПК-К1/4	K1/4	16,2	14	20	0,020
ПК-К1/2	K1/2	25,4	22	28	0,700
ПК-К3/4	K3/4	31,2	27	31	0,013