

ПРЕОБРАЗОВАТЕЛЬ ДАВЛЕНИЯ КРТ5-Ех

Предназначен для измерения избыточного давления нейтральных к титану и нержавеющей стали сред (газы, пары, жидкости) и непрерывного преобразования избыточного давления (давления) в унифицированный выходной сигнал постоянного тока в системах автоматического контроля, регулирования и управления технологическими процессами.

Преобразователи имеют маркировку по взрывозащите «0Exia IIC T6 X» и соответствуют требованиям ГОСТ 22782.5.

Подключаются через двухпроводные линии связи к искробезопасным входам барьеров искрозащиты, имеющих маркировку взрывозащиты «[Exia] IIC», устанавливаемых вне взрывоопасных зон.

Область применения — взрывоопасные зоны помещений и наружные установки (в соответствии с маркировкой взрывозащиты преобразователя) согласно гл. 7.3 ПУЭ (Правила устройства электроустановок, изд. 6, 2000).

Примечание — Преобразователи допускаются применять в качестве невзрывозащищенных (без барьеров искрозащиты), при этом питание их осуществляется от источников питания постоянного тока напряжением от 9,6 до 42 В.

Работают в системах энергосберегающих технологий, диспетчеризации, сбора информации, автоматизации, технологического контроля, управления работой электроприводов, учета и распределения газа, тепла, нефтепродуктов на предприятиях энергетики, газовой, нефтяной и нефтеперерабатывающей промышленности, с теплосчетчиками и т.д.

Материалы преобразователя, контактирующие с измеряемой средой:

сталь — 2Х18Н10Т,
титановые сплавы — ВТ3-1, ВТ9, ВТ20,
медь — ДПРЛМ или паронит ПОН2 (для уплотнительной шайбы).

Материал преобразователей, контактирующий с окружающим воздухом — алюминиевый сплав Д16Т (содержит 1,2-1,8 % магния).

Степень защиты корпуса — IP65.
Сертифицирован Госстандартом России, сертификат об утверждении типа средств измерений № 9615.

Внесен в Государственный Реестр как средство измерений под № 20934-01.

Имеет «Свидетельство о взрывозащищенности ЦС ВЭ ИГД № 2001.С199» и разрешение на применение Госгортехнадзора России № РРС04-4618.

проводов соединительной линии в указанных внешних пределах, малы по сравнению с основной погрешностью (практически отсутствуют).

Присоединительные элементы:
для электрического подключения — розетка соединителя (с отверстием) для кабеля диаметром 5 мм;

для подключения давления — штуцер М20х1,5 с шестигранником под ключ 27.

Примечание.
В отверстии пневмо-гидравлического входа КРТ5-Ех предусмотрена внутренняя резьба М4 для вкручивания гидравлического дресселя (в комплект поставки не входит).

Вибростойчивость:
синусоидальная вибрация частотой, Гц 10-150

ГАБАРИТНЫЕ И ПРИСОЕДИНИТЕЛЬНЫЕ РАЗМЕРЫ

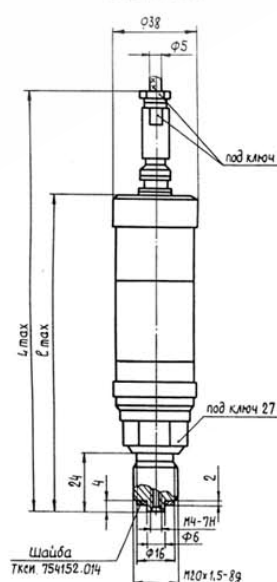
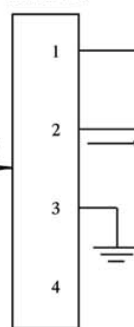


СХЕМА ВНЕШНИХ ЭЛЕКТРИЧЕСКИХ СОЕДИНЕНИЙ

КРТ5-Ех



Зона взрывоопасная

Зона взрывобезопасная

К искробезопасному входу барьера искрозащиты, имеющему маркировку взрывозащиты «[Exia] IIC»

Верхние пределы измеряемого давления, МПа	L _{max} , мм	l _{max} , мм	Масса, кг
0,25; 0,4; 0,6	182	140	0,25
1; 1,6; 2,5; 4; 6; 10; 16; 25; 40; 60; 100	170	128	0,2



ТЕХНИЧЕСКИЕ ДАННЫЕ

Верхние пределы измеряемого давления (предельные значения перегрузок), МПа

0,25(0,4); 0,4(0,6); 0,6(0,9); 1,0(1,6);
1,6(2,4); 2,5(3,75); 4(6); 6(9); 10(15);
16(24); 25(37,5); 40(60); 60(90); 100(125)

(другие по ГОСТ 22520-85 — по спецзаказу)
Нижний предел давления — нулевой.

Выходной сигнал, мА 4 - 20

Предел допускаемой основной

погрешности, % ± 0,5; ± 1,0

Минимальное напряжение питания, В 9,6

Входные параметры искробезопасности преобразователя:

максимальное входное напряжение, В 24

максимальная (с учетом положительных

отклонений) емкость, мкФ 0,07

максимальная (с учетом положительных

отклонений) индуктивность, мГн 0,5

Зона регулировки корректоров нуля

и диапазона выходного сигнала, %, не менее ± 2

Вид климатического исполнения

(ГОСТ 15150-69) для работы при температурах:

от минус 10 до плюс 70 °С УХЛ3.1*1

от минус 45 до плюс 80 °С УХЛ3.1*2

Потребляемая мощность, Вт, не более 1,0

Защищен от воздействия изменения полярности

напряжения питания и от пиковых импульсов.

Дополнительные погрешности, вызванные изменениями

напряжения питания, сопротивления

амплитуда смещения, мм 0,35

амплитуда ускорения, м/с² 49,0

Масса, кг, не более 0,25

Поставляются без барьеров искрозащиты (одним из которых может быть БИ-1М).

При заказе прибора указываются:

наименование, условное обозначение преобразователя, верхний предел измеряемого

давления, предел допускаемой основной погрешности, вид климатического исполнения и

диапазон температур окружающего воздуха, обозначение

технических условий.

(Дополнительные требования спецзаказа оговариваются текстом.)

Пример заказа: «Преобразователь давления искробезопасный КРТ5-Ех-2,5-0,5-УХЛ3.1*2 ТУ

4212-189-00227459-00».