

# ЭТАЛОННЫЕ

Предназначены для поверки технических измерителей давления, отсчета измерений малых давлений с высокой точностью

Диаметр корпуса, мм **160**

Класс точности  
0,25

Пределы измерения, кПа  
от -100,0... -2,5 до 0  
от 0 до 2,5...100,0

## СТАНДАРТНОЕ ИСПОЛНЕНИЕ

Исполнение корпус-штуцер. Радиальный штуцер

**Штуцер:** латунь, M20x1,5 – SW22 – □ 22

**Измерительный элемент:** мембранная коробка,  
бронза бериллиевая

**Механизм:** сплав медный

**Циферблат:** алюминиевый сплав, белый,  
шкала зеркальная на 270°, черная,  
с нуль-корректором

**Корпус:** сталь нержавеющая

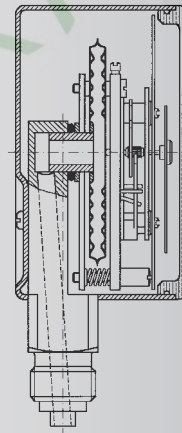
**Стекло:** акриловое безбликовое

**Размеры:** рис.1.9.4.1, стр. 68

## Пример оформления заказа

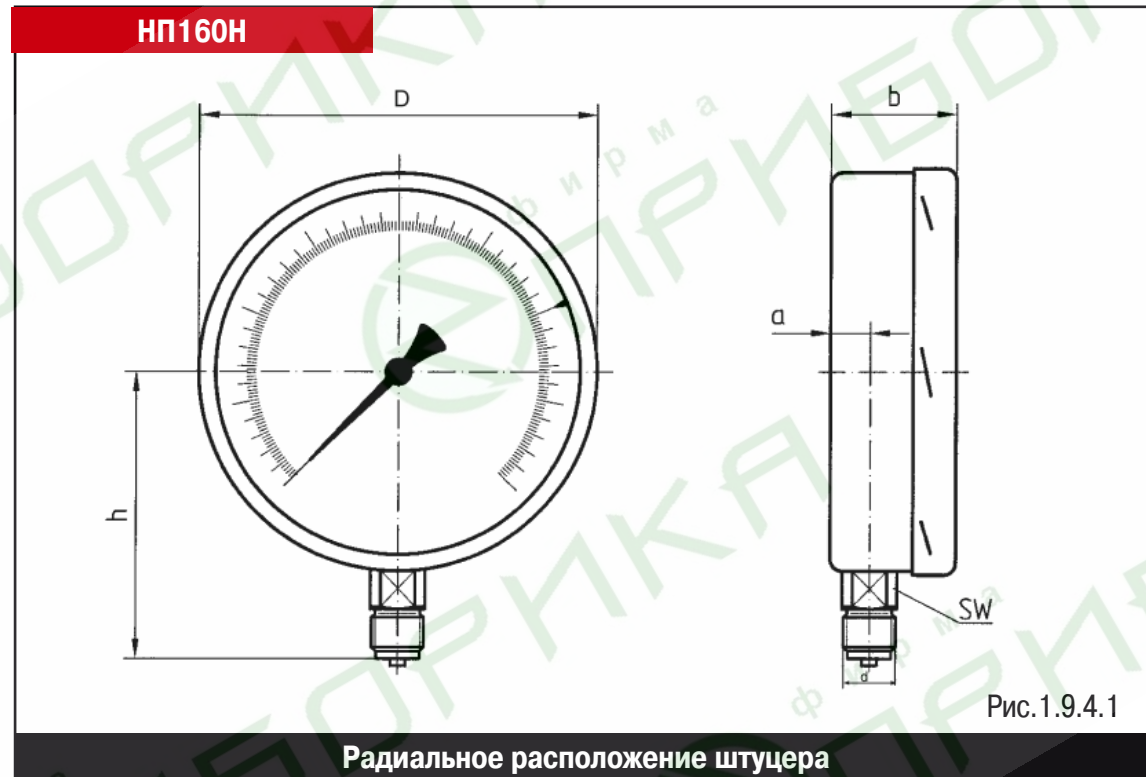
Напоромер показывающий эталонный, классом точности 0,25 (НП), диаметром корпуса 160 мм (160) из нержавеющей стали (Н), радиальным расположением штуцера, максимальным давлением 1 кПа (1 кПа); классом точности 0,25 (0,25):

**Напоромер НП160Н-1,0 кПа-0,25**



**НП160Н-0,25**

## ЭТАЛОННЫЕ



Размеры, мм

Тип прибора	D	d	a	b	h	SW
НП160Н	160	M20x1,5-8g	17,5	50	116	22