

## 7.8. ГИЛЬЗЫ ТУ36-1141-84

Гильзы предназначены для соединения сваркой водогазопроводных труб с условным проходом Ду15-50, применяемых в качестве защитных трубопроводов при прокладке электропроводок

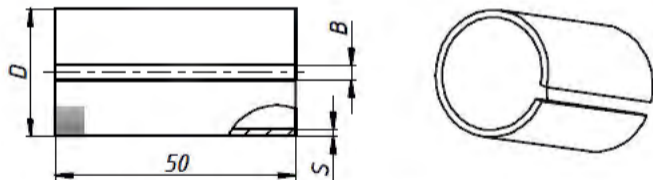


Рис. 52

Тип	D, мм	B, мм	S, мм	Масса, кг
Г15	26	2,5	1,5	0,044
Г20	32	3	2	0,070
Г25	38	4	2	0,090
Г40	54	6	2	0,130