

Панель оператора ИП320

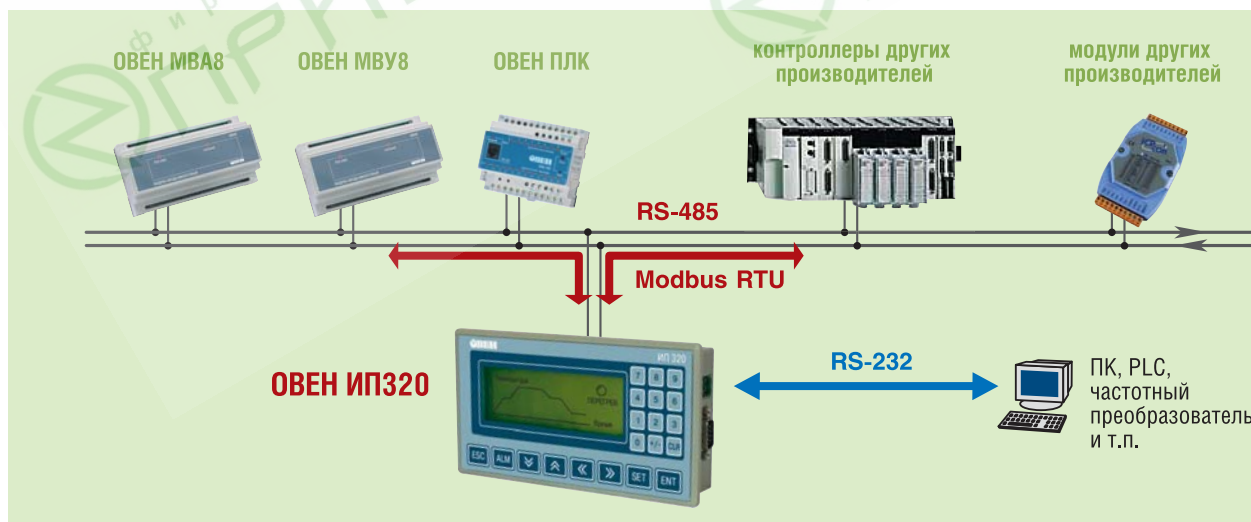
Цена ИП320 (с НДС) – 4720 руб.



Графическая панель оператора ИП320 поддерживает совместную работу с ОВЕН ПЛК, с модулями ОВЕН МВА8, МВУ8, а также приборами и контроллерами других производителей.

Основные функциональные возможности

- Работа в сети RS-485 и RS-232 в режиме Master
- Поддержка контроллеров различных фирм-производителей
- Поддержка универсального протокола Modbus RTU
- Напряжение питания – 24 В пост. тока
- Монохромный графический ЖК дисплей с разрешением 192×64 пикселя с подсветкой
- Чтение и редактирование значений параметров и передача их в сеть
- Парольная защита доступа
- Бесплатная программа «Конфигуратор ИП320»



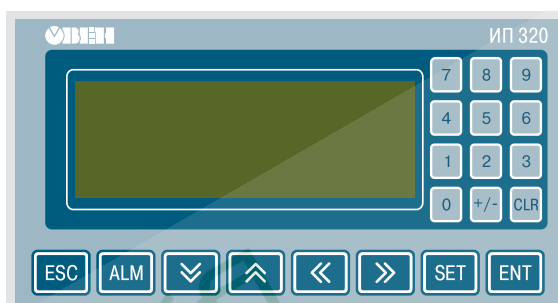


Элементы индикации и управления

ESC – Независимо от текущего статуса дисплея, нажатие этой кнопки возвращает его к начальному экрану. Как правило, начальным экраном пользователь назначает либо главное меню проекта, либо наиболее часто используемый экран проекта.

ALM – При нажатии этой кнопки вызывается «Список тревог» (перечень нештатных ситуаций).

На экране жидкокристаллического дисплея 3.7" могут отображаться русские и английские символы, пиктограммы (индикатор, переключатель экранов и т.п.) и любые графические изображения. Дисплей монохромный, имеет фоновую подсветку. Панель может отображать большое количество пользовательских экранов. Пользователь может последовательно переключать экраны кнопками и или вызвать нужный экран функциональной кнопкой.



Кнопки редактирования значений параметров

0 ... 9 – Этими кнопками набирается числовое значение параметра.

+/- – Нажатие этой кнопки задает знак параметра («+» или «-»).

CLR – При нажатии этой кнопки происходит очистка области ввода редактируемого значения.

SET – Кнопка служит для запуска процедуры редактирования значений параметров, а также для перехода между элементами редактирования в области текущего экрана.

ENT – Записывает измененное значение текущего параметра и включает режим редактирования следующего параметра. После редактирования последнего параметра текущего экрана завершает процедуру редактирования.

Все 20 кнопок могут быть также запрограммированы как функциональные.

В этом случае по их нажатию будет осуществляться некоторая операция (вызов нужного экрана, изменение значения параметра, управление каким-либо механизмом и др.).

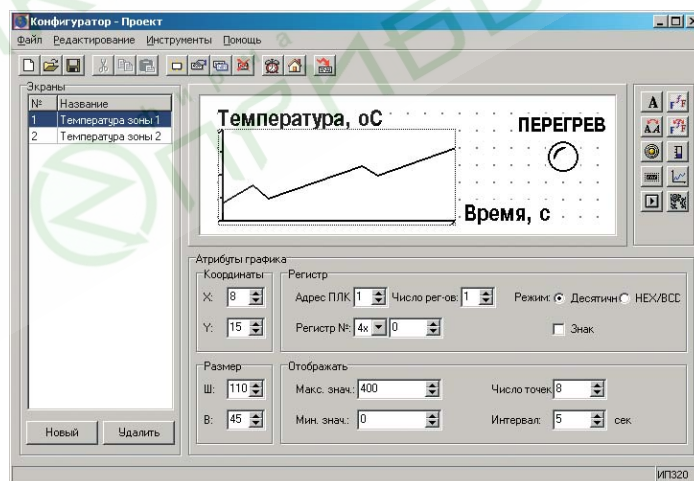
Конфигуратор IP320

Конфигурирование панели оператора осуществляется на ПК с помощью программы «Конфигуратор IP320», которая предоставляется в комплекте с прибором на компакт-диске. Программа удобна в использовании и доступна в обучении.

Конфигуратор IP320 предназначен для создания, редактирования и сохранения пользовательских экранов, которые будут отображаться на дисплее прибора. Каждый экран содержит набор базовых элементов для задания функций панели.

Программа позволяет вводить буквы и символы (русские или английские), динамический текст, различные графические изображения, задавать параметры для чтения и редактирования, индикаторы состояния процесса, графики, линейки, элементы переключения экранов и т.п.

Совокупность экранов образует проект, который можно загрузить в панель или сохранить в виде файла на жестком диске компьютера.



Технические характеристики

Технические характеристики IP320	
Напряжение питания	20...28 В пост. тока
Потребляемая мощность	не более 4 Вт
Интерфейсы связи	RS-232, RS-485
Скорости работы интерфейсов	2400, 4800, 9600, 19200, 38400, 115200 бит/с
Универсальный протокол обмена	Modbus RTU
Поддерживаемые контроллеры	ОВЕН ПЛК и другие контроллеры, поддерживающие протокол Modbus RTU
Конструктивное исполнение	корпус щитового крепления
Степень защиты корпуса	IP65 (со стороны передней панели)

Технические характеристики IP320	
Количество кнопок	20
Габаритные размеры, Д×Ш×Г	172×94×30 мм
Масса	не более 0,5 кг
Дисплей	графический монохромный ЖК, 3.7"

Условия эксплуатации IP320	
Температура окружающего воздуха	от 0 до +50 °С
Отн. влажность воздуха (при +25 °С и ниже б/конд. влаги)	не более 80 %
Атмосферное давление	86...106,7 кПа