

# ВЫКЛЮЧАТЕЛИ ПОПЛАВКОВЫЕ с креплением в отверстие на стенке резервуара

ЕАС

ПДУ-НТ304-4 и ПДУ-Н301-55



## ТЕХНИЧЕСКОЕ ОПИСАНИЕ

### НАЗНАЧЕНИЕ

Поплавковые датчики уровня серии ПДУ предназначены для контроля уровня жидкостей в резервуарах. Могут использоваться с различными жидкостями, неагрессивными к материалу датчиков (нержавеющая сталь или полипропилен) – водой, маслом, пищевыми продуктами, транспортным топливом и т.п. Могут быть использованы в различных сферах промышленности, строительства, производства.

### ОСОБЕННОСТИ

- В зависимости от способа установки датчика выходной контакт замыкается (рис. 1) или размыкается (рис. 2) при понижении уровня жидкости.
- Горизонтальное монтажное положение.
- Малые габариты
- Широкий температурный диапазон.
- Устойчивость к агрессивным средам.
- Материал – нержавеющая сталь (ПДУ-НТ304-4) или полипропилен (ПДУ-Н301-55).

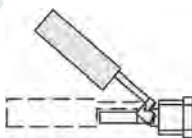


Рис. 1

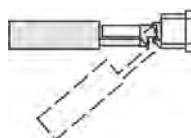


Рис. 2

### ПОРЯДОК РАБОТЫ

1. Установите датчик в горизонтальном положении.
2. Подключите датчик к внешнему оборудованию согласно схеме на рис. 3.
3. В зависимости от положения датчика изменение уровня жидкости в резервуаре приводит к поднятию (опусканию) поплавка и замыканию (размыканию) контакта датчика уровня.

Рис. 3.  
Схема применения

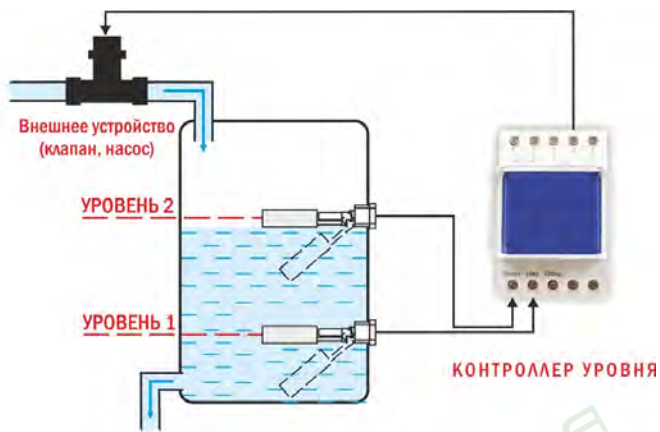


Рис. 4  
Габаритные размеры  
ПДУ-НТ304-4

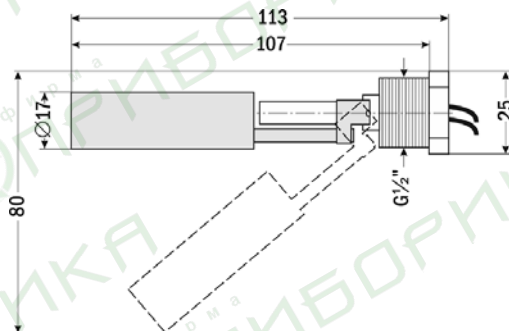
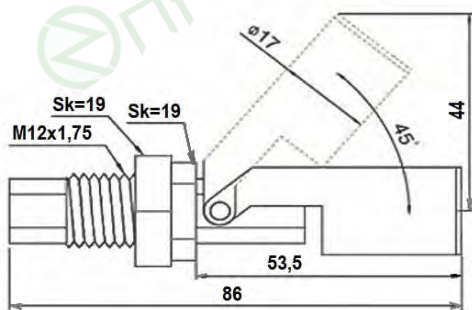


Рис. 5  
Габаритные размеры  
ПДУ-Н301-55



## ТЕХНИЧЕСКИЕ ХАРАКТЕРИСТИКИ

Параметр	ПДУ-НТ304-4	ПДУ-Н301-55
Рабочее положение	Горизонтальное	
Материал корпуса	Нержавеющая сталь	Полипропилен
Температура рабочей среды, °С	-30...+110	-10...+70
Мах рабочее давление, МПа	1	0,5
Мах коммутируемая мощность, Вт (ВА)	10	
Мах коммутируемый ток при активной нагрузке, А	0,5	
Мах коммутируемое напряжение, В	AC230V	
Длина проводов, мм	350	
Присоединение, резьба	G½"	M10×1
Диаметр поплавка, мм	17	
Вес, не более, г	80	20

## КОМПЛЕКТАЦИЯ

Наименование	Количество
1. Прибор	1 шт.
2. Техническое описание	1 шт.

## ГАРАНТИЙНЫЕ ОБЯЗАТЕЛЬСТВА

Гарантийный срок составляет 12 месяцев с даты продажи. Поставщик не несет ответственности за ущерб, связанный с повреждением изделия при транспортировке, в результате использования за пределами технических характеристик, не по назначению, а также в связи с модификацией или самостоятельным ремонтом.