

Шины

Шина нулевая

Применяется в щитовом оборудовании для подсоединения нулевых рабочих (N) и нулевых защитных проводов (PE). Крепление шины предусмотрено по центру (типы 8/1; 14/1) и по краям (типы 8/2 и 14/2) через изолятор нулевой шины на 35 мм монтажную DIN-рейку и через угловые изоляторы нулевой шины, а также непосредственно на панель щита. При подключении к шине медных многожильных проводов рекомендуется оконцевание их наконечниками-гильзами. Выполнена из высококачественной электротехнической бронзы.

Технические характеристики

Наименование	Максимальный ток, А	Максимальное сечение подключаемых проводников, мм ²		Минимальное сечение шины, мм ²	Габаритные размеры, мм				Диаметр отверстия, мм		Кол-во отверстий
		с наконечником-гильзой	без наконечника		A	B	C	M	d1	d2	
Шина «N» нулевая 6×9мм 8/1 (8групп/крепеж по центру)	100	10	16	20,0	64,0	6,0	9,0	M4	4,0	5,2	8
Шина «N» нулевая 6×9мм 14/1 (14групп/крепеж по центру)	100	10	16	20,0	109,0	6,0	9,0	M4	4,0	5,2	14
Шина «N» нулевая 6×9мм 8/2 (8групп/крепеж по краям)	100	10	10	20,0	65,0	6,0	9,0	M4	4,0	4,0	8
Шина «N» нулевая 6×9мм 14/2 (14групп/крепеж по краям)	100	10	10	20,0	115,0	6,0	9,0	M4	4,0	4,0	14
Шина «N» нулевая 8×12мм 14/1 (14групп/крепеж по центру)	100	16	35	40,0	109,0	8,0	12,0	M5	4,8	7,4	14
Шина «N» нулевая 8×12мм 14/2 (14групп/крепеж по краям)	100	10	16	20,0	121,0	6,0	9,0	M4	4,0	5,2	14

Ассортимент

фото	Чертеж	Наименование	Количество в упаковке	шт. в трансп. упаковке	Артикул
		Шина «N» нулевая 6×9мм 8/1 (8групп/крепеж по центру) ИЭК	10	1200	YNN10-08-100
		Шина «N» нулевая 6×9мм 14/1 (14групп/крепеж по центру) ИЭК	10	700	YNN10-14-100
		Шина «N» нулевая 6×9мм 8/2 (8групп/крепеж по краям) ИЭК	10	1200	YNN11-08-100
		Шина «N» нулевая 6×9мм 14/2 (14групп/крепеж по краям) ИЭК	10	600	YNN11-14-100
		Шина «N» нулевая 8×12мм 14/1 (14групп/крепеж по центру) ИЭК	10	400	YNN20-14-100
		Шина «N» нулевая 8×12мм 14/2 (14групп/крепеж по краям) ИЭК	10	380	YNN21-14-100

Шина нулевая в корпусе

Шины выполнены из высококачественной электротехнической бронзы, изолирующая задняя панель и прозрачная защитная крышка выполнены из самозатухающего пластика.

Применяется при комплектации щитового оборудования для подсоединения нулевого провода (нулевая рабочая шина) и провода заземления.

Способы установки:

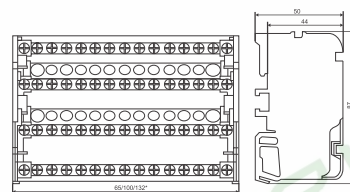
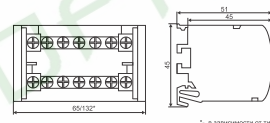
- на 35 мм монтажную DIN-рейку,
- на панель щита 2-мя винтами,

Каждая шина отдельно изолирована.

Кросс-модули изготавливаются с двумя или четырьмя шинами, рассчитанными на токи до 100 А и 125 А.

Технические характеристики

Наименование	Максимальный ток, А	сечение подключаемых проводников, мм ²		количество групп
		с наконечником-гильзой	без наконечника	
Шина «N»-нулевая на DIN-рейку в корпусе 2×7 групп ИЭК	100	1,5–6,0	1,5–6,0	5 × Ø5,3 мм
		6,0–16,0	6,0–16	2 × Ø7,5 мм
Шина «N»-нулевая на DIN-рейку в корпусе 2×15 групп ИЭК	125	1,5–6,0	2,5–6,0	10 × Ø5,3 мм
		6,0–16,0	10,0–25,0	2 × Ø7,5 мм
		10,0–16,0	10,0–35,0	2 × Ø9 мм
Шина «N»-нулевая на DIN-рейку в корпусе 4×7 групп ИЭК	100	1,5–6,0	2,5–6,0	5 × Ø5,3 мм
		6,0–16	10,0–25,0	2 × Ø7,5 мм
Шина «N»-нулевая на DIN-рейку в корпусе 4×11 групп ИЭК	125	1,5–6,0	2,5–6,0	7 × Ø5,3 мм
		6,0–16,0	10,0–25,0	2 × Ø7,5 мм
		10,0–16,0	10,0–35,0	2 × Ø9 мм
Шина «N»-нулевая на DIN-рейку в корпусе 4×15 групп ИЭК	125	1,5–6,0	2,5–6,0	10 × Ø5,3 мм
		6,0–16,0	10,0–25,0	2 × Ø7,5 мм
		10,0–16,0	10,0–35,0	2 × Ø9 мм



Ассортимент

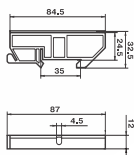
фото	Наименование	Количество, шт		Артикул
		упаковке	трансп. упаковке	
	Шина «N»-нулевая на DIN-рейку в корпусе 2×7 групп ИЭК	1	50	YND10-2-07-100
	Шина «N»-нулевая на DIN-рейку в корпусе 2×15 групп ИЭК	1	50	YND10-2-15-125
	Шина «N»-нулевая на DIN-рейку в корпусе 4×7 групп ИЭК	1	50	YND10-4-07-100
	Шина «N»-нулевая на DIN-рейку в корпусе 4×11 групп ИЭК	1	50	YND10-4-11-125
	Шина «N»-нулевая на DIN-рейку в корпусе 4×15 групп ИЭК	1	50	YND10-4-15-125

Шина соединительная

Применяются для удобного и безопасного соединения групп: ВА (выключатели автоматические), АД (автоматы дифференциальные), ВД (выключатели дифференциальные), ВН (выключатели нагрузки).

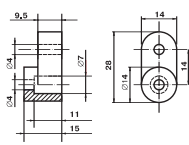
Фото	Чертеж	Наименование	Длина, м	Номинальный ток, А	Количество, шт в упаковке	шт в трансп. упаковке	Артикул
Шины соединительные типа PIN (штырь)							
		Шина соединительная типа PIN (штырь) 1ф до 63А ИЭК	1	63	10	100	YNS20-1-063
		Шина соединительная типа PIN (штырь) 2ф до 63А ИЭК	1	63	5	50	YNS20-2-063
		Шина соединительная типа PIN (штырь) 3ф до 63А ИЭК	1	63	6	100	YNS20-3-063
Шины соединительные типа FORK (вилка)							
		Шина соединительная типа FORK (вилка) 1-фазная ИЭК	1	63	10	100	YNS10-1-063
		Шина соединительная типа FORK (вилка) 2-фазная ИЭК	1	63	6	30	YNS10-2-063
		Шина соединительная типа FORK (вилка) 3-фазная ИЭК	1	63	6	30	YNS10-3-063
		Шина соединительная типа FORK (вилка) 4-фазная ИЭК	1	63	6	30	YNS10-4-063

Изолятор нулевой шины на 35 мм монтажную DIN-рейку



Применяется для установки нулевой рабочей шины на DIN-рейку. Выполнен из желтого негорючего полипропилена.

Угловой изолятор нулевой шины



Применяется для установки нулевой рабочей шины на монтажной панели. Выполнен из желтого негорючего полипропилена.

Изоляторы шинные SM

Изоляторы шинные служат для крепления токоведущих шин внутри силовых шкафов и сборок с целью фиксации и изоляции токоведущих частей от корпуса и панелей сборки, с последующим подключением силовых проводников для распределения электроэнергии внутри щита.

Изолятор крепится с одной стороны с помощью болта к монтажной пластине или корпусу, с другой стороны к изолятору крепится токоведущая шина. Каждая шина устанавливается минимум на двух изоляторах (на концах шины), а так же возможна установка промежуточных изоляторов (в зависимости от схемы монтажа и длины шины).

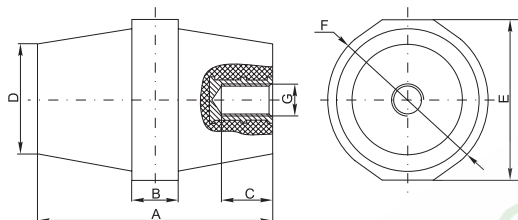








фото	Наименование	размеры, мм					диаметр центрального крепления с внутренней резьбой	выдерживаемое напряжение грозового импульса, кВ	масса, г	Количество, шт.		Артикул
		A	B	C	D	E				групповой упаковке	в трансп. упаковке	
	Изолятор SM25 силовой H25×D27×M6мм ИЭК	25	9	9	23	29	M6	6	28	10	700	YIS10-25-06
	Изолятор SM30 силовой H30×D27×M6мм ИЭК	30	10	10	26	32	M8	8	44	10	600	YIS10-30-08
	Изолятор SM35 силовой H35×D32×M8мм ИЭК	35	10	12	28	32	M8	10	50	10	500	YIS10-35-10
	Изолятор SM40 силовой H40×D40×M8мм ИЭК	40	12	12	34	40	M8	12	86	10	240	YIS10-40-12
	Изолятор SM51 силовой H51×D35×M8мм ИЭК	51	13	12	29	36	M8	15	90	10	400	YIS10-51-15
	Изолятор SM76 силовой H76×D50×M10мм ИЭК	76	17	14	36	50	M10	25	233	10	100	YIS10-76-25